

Nissan Sentra 2015

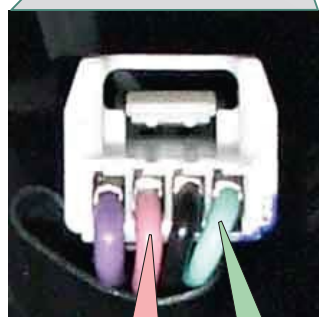
с обычным ключом



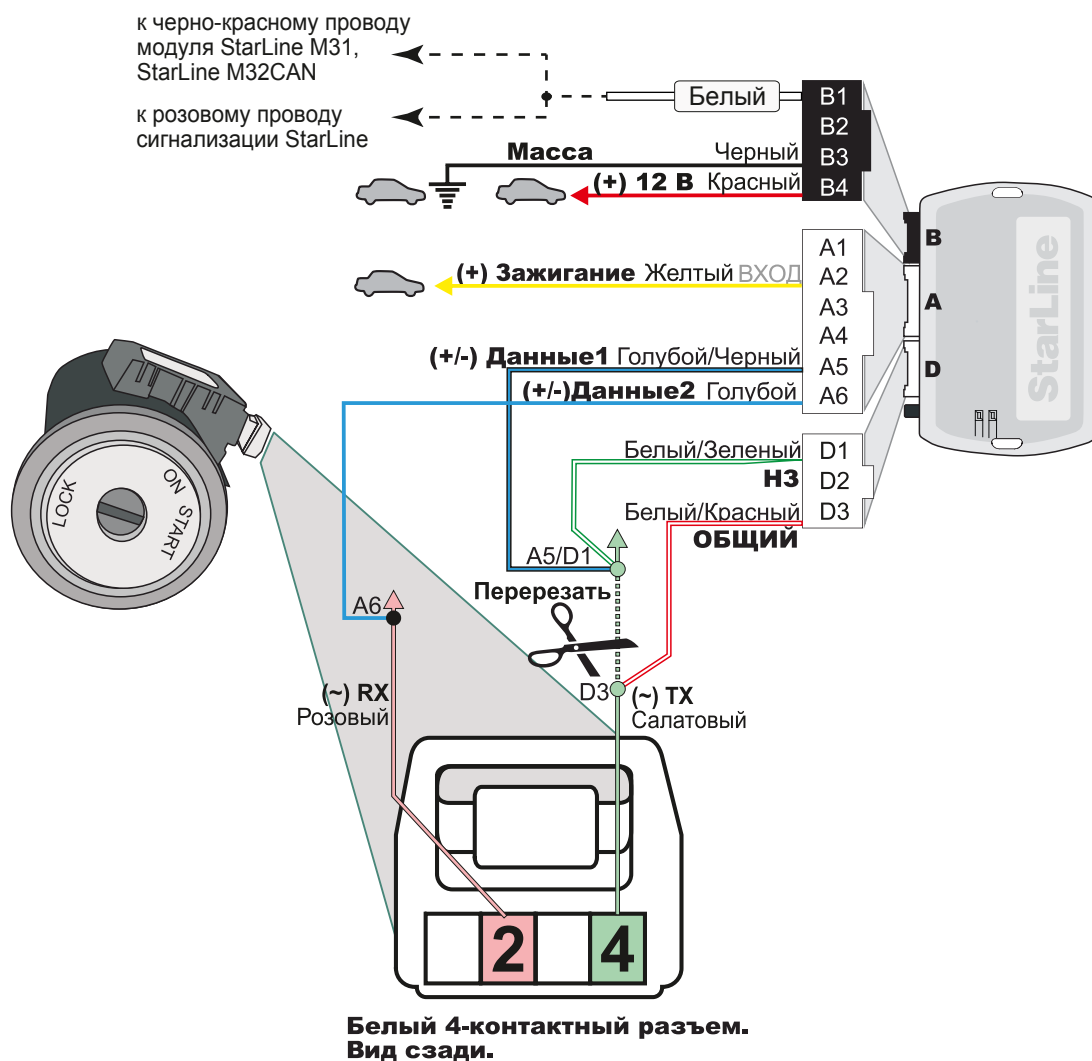
Схема подключения



Разъем иммобилайзера на замке зажигания



(~) RX Pink Розовый
(~) TX Lt. Green Салатовый



Внимание! После смены ПО (прошивки) обязательно сделайте сброс на заводские установки

1. Нажмите кнопку программирования;
2. Подайте питание, светодиоды будут мигать по очереди;
3. Отпустите кнопку на красном светодиоде;
4. Нажмите на кнопку и удерживайте, пока светодиоды не начнут мигать;
5. Отпустите кнопку и отсоедините питание;

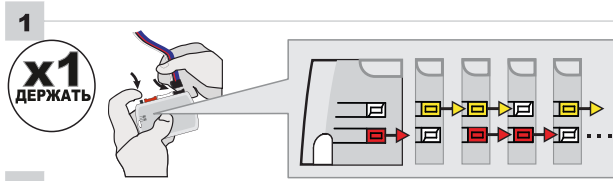
После этого нужно заново обучить блок на автомобиле.

Федеральная служба поддержки StarLine. **8-800-333-80-30** (по России звонок бесплатный)

Данное руководство по установке носит рекомендательный характер и рассчитано на установку квалифицированными специалистами. Цвета проводов, а также схематика могут меняться в зависимости от года выпуска и комплектации автомобиля. Все подключения необходимо проверять перед установкой. «НПО «СтарЛайн» не несет ответственности за причиненный ущерб автомобилю в случае некорректной установки или невыполнении приведенных выше требований к установке.

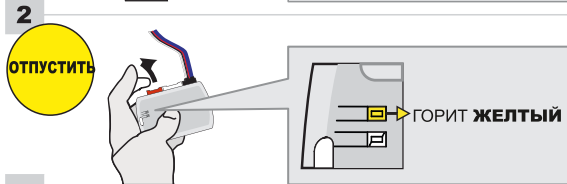
Руководство подготовлено при содействии сотрудников Проекта Фортин-Россия, уполномоченного дистрибьютора компании Fortin Electronic Systems, Канада

Процедура программирования

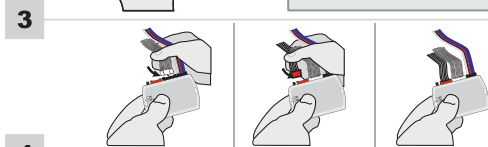
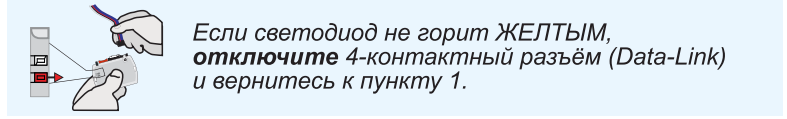


Нажмите и удерживайте кнопку для программирования:
Вставьте разъем на 4 контакта (Data-Link).

*Светодиоды будут поочередно моргать **КРАСНЫМ**, **ЖЕЛТЫМ** и **КРАСНЫМ/ЖЕЛТЫМ** одновременно.*



Отпустите кнопку для программирования, когда светодиод загорится **ЖЕЛТЫМ**.

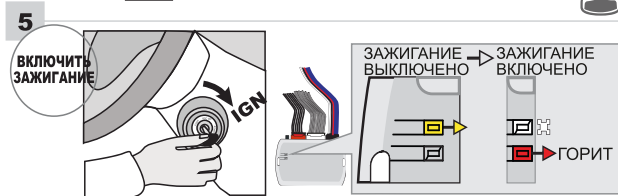


Вставьте требуемые оставшиеся разъемы.



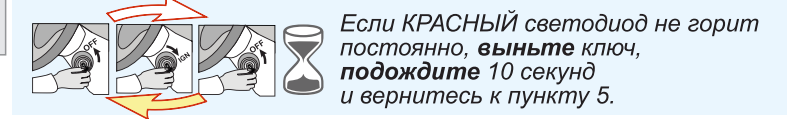
Нажмите и отпустите кнопку для программирования три раза (**3x**).

***ЖЕЛТЫЙ** светодиод будет мигать 3 раза каждую секунду. **Подождите**, пока **ЖЕЛТЫЙ** светодиод загорится постоянно.*

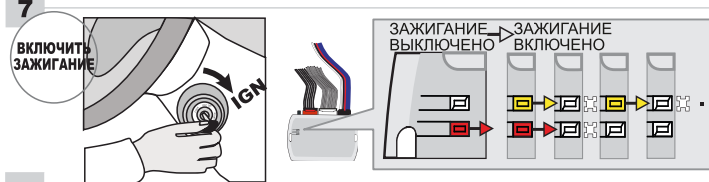


Поверните ключ в положение ON/RUN (**включите** зажигание).

***КРАСНЫЙ** светодиод загорится **ЖЕЛТЫЙ** светодиод погаснет.*

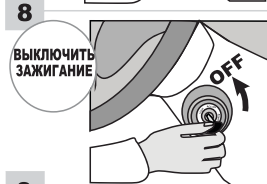


Поверните ключ в положение OFF (**выключите** зажигание).
Подождите 10 секунд.

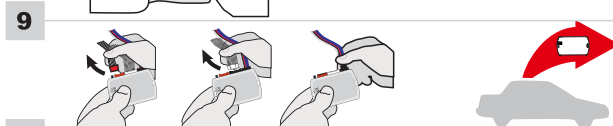


Поверните ключ в положение ON/RUN (**включите** зажигание).

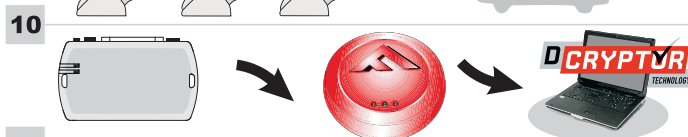
***КРАСНЫЙ** и **ЖЕЛТЫЙ** светодиоды сначала загорятся одновременно, после этого потухнут, затем **ЖЕЛТЫЙ** светодиод будет мигать.*



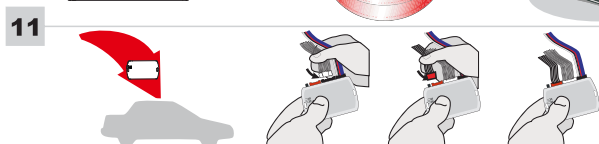
Поверните ключ в положение OFF (**выключите** зажигание).



Отключите все разъемы.



Подключите модуль к устройству FLASH-LINK UPDATER и воспользуйтесь закладкой DCryptor программы FLASH-LINK MANAGER.



Подключите обратно: сначала разъем на 4 контакта (Data-Link), затем оставшиеся разъемы.

Модуль готов к работе