

Ford Edge 2011–2015

с обычным ключом



Схема подключения

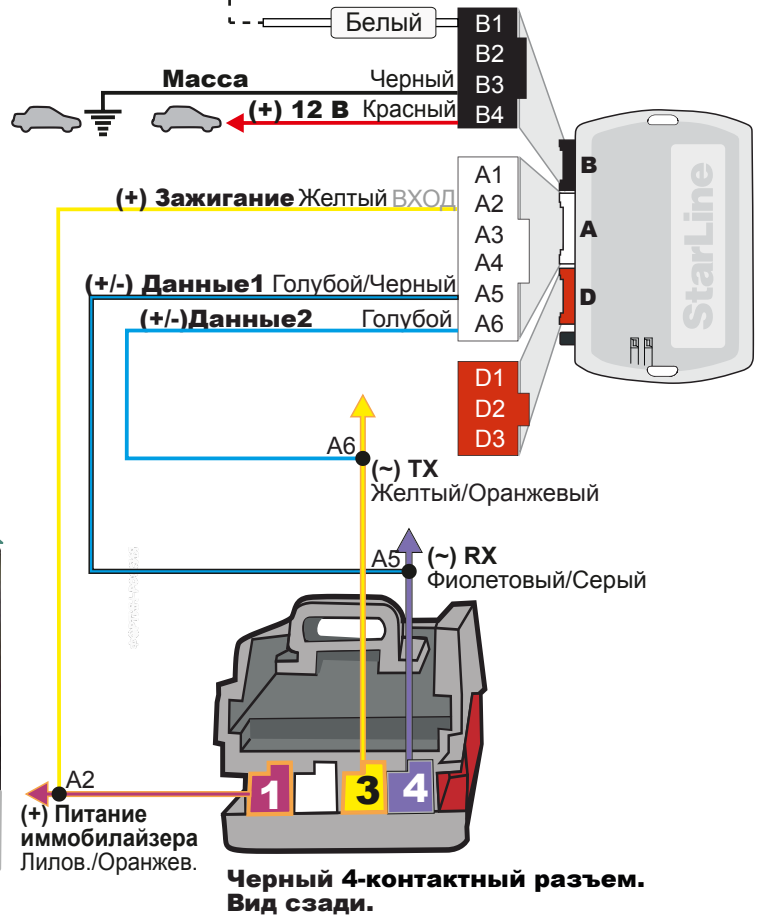


На замке зажигания

Внимание! Запуск двигателя невозможен без подачи сигнала о наличии ключа в замке зажигания: (+) Key sense | Датчик ключа.

к черно-красному проводу модуля StarLine M31, StarLine M32CAN

к розовому проводу сигнализации StarLine



(+) Key sense Датчик ключа Lt. Blue/Gray Голубой/Серый

(+) Accessory Потребители Purple/Green Лило./Зелен.

(+) Immo Power Питание иммобилайзера Purple/Orange Лило./Оранжевый

(+) Ignition Зажигание White/Orange Белый/Оранжев.

(+) Start Старт Lt. Blue/White Голубой/Белый

(-) TX Yellow/Orange Желтый/Оранжев.

(-) RX Violet/Gray Фиол./Серый

Внимание! После смены ПО (прошивки) обязательно сделайте сброс на заводские установки

1. Нажмите кнопку программирования;
2. Подайте питание, светодиоды будут мигать по очереди;
3. Отпустите кнопку на красном светодиоде;
4. Нажмите на кнопку и удерживайте, пока светодиоды не начнут мигать;
5. Отпустите кнопку и отсоедините питание;

После этого нужно заново обучить блок на автомобиле.

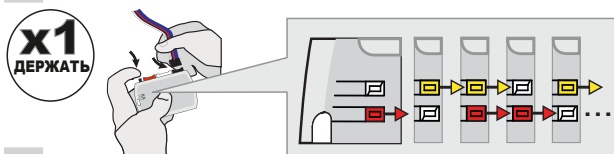
Федеральная служба поддержки StarLine. 8-800-333-80-30 (по России звонок бесплатный)

Данное руководство по установке носит рекомендательный характер и рассчитано на установку квалифицированными специалистами. Цвета проводов, а также схематика могут меняться в зависимости от года выпуска и комплектации автомобиля. Все подключения необходимо проверять перед установкой. «НПО «СтарЛайн» не несет ответственности за причиненный ущерб автомобилю в случае некорректной установки или невыполнении приведенных выше требований к установке.

Руководство подготовлено при содействии сотрудников Проекта Фортин-Россия, уполномоченного дистрибьютора компании Fortin Electronic Systems, Канада

Процедура программирования

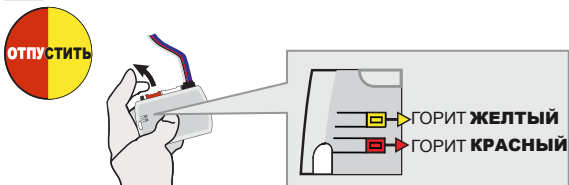
1



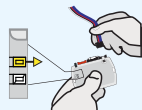
Нажмите и удерживайте кнопку для программирования:
Вставьте разъем на 4 контакта (Data-Link).

Светодиоды будут поочередно моргать КРАСНЫМ, ЖЕЛТЫМ и КРАСНЫМ/ЖЕЛТЫМ одновременно.

2

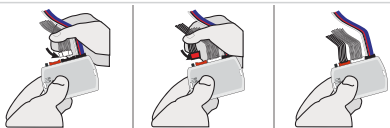


Отпустите кнопку для программирования, когда светодиоды загорятся КРАСНЫМ и ЖЕЛТЫМ.



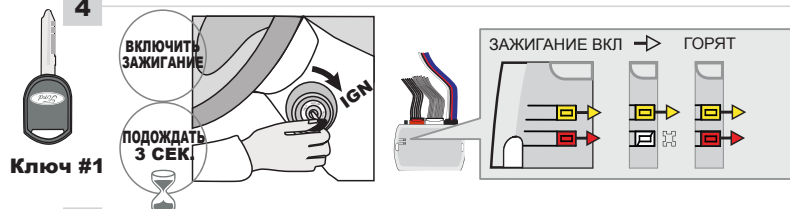
*Если светодиоды не горят КРАСНЫМ и ЖЕЛТЫМ, **отключите** 4-контактный разъем (Data-Link) и вернитесь к пункту 1.*

3



Вставьте требуемые оставшиеся разъемы.

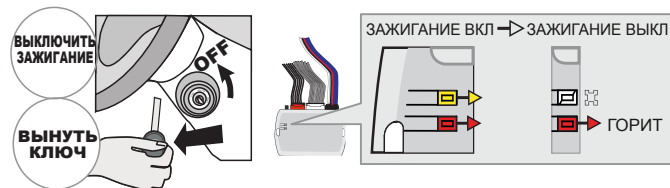
4



Поверните ПЕРВЫЙ ключ в положение ON/RUN (включите зажигание).
Подождите 3 секунды.

*КРАСНЫЙ светодиод кратковременно потухнет, потом загорится вновь.
ЖЕЛТЫЙ светодиод продолжит гореть.*

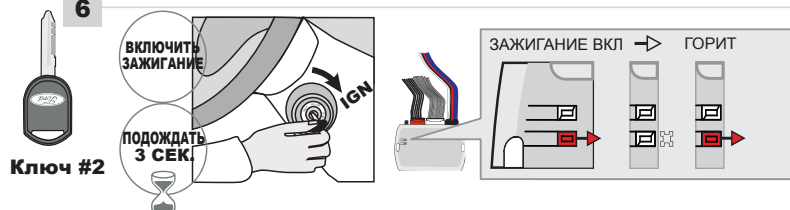
5



Поверните ПЕРВЫЙ ключ в положение OFF (выключите зажигание).
Выньте ключ из замка зажигания.

*КРАСНЫЙ светодиод продолжит гореть.
ЖЕЛТЫЙ светодиод погаснет.*

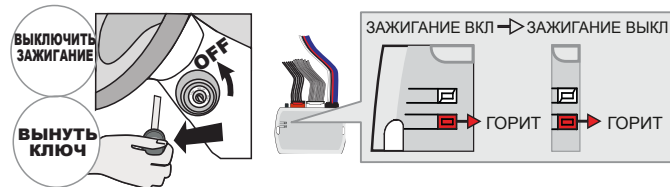
6



Поверните ВТОРОЙ ключ в положение ON/RUN (включите зажигание).
Подождите 3 секунды.

*КРАСНЫЙ светодиод кратковременно потухнет, потом загорится вновь.
ЖЕЛТЫЙ светодиод останется погашенным.*

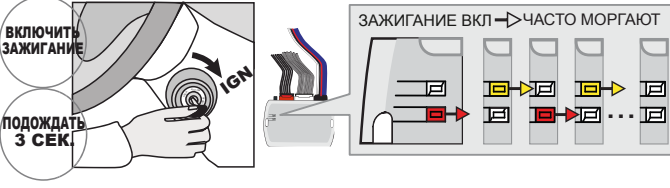
7



Поверните ВТОРОЙ ключ в положение OFF (выключите зажигание).
Выньте ключ из замка зажигания.

*КРАСНЫЙ светодиод продолжит гореть.
ЖЕЛТЫЙ светодиод останется погашенным.*

8



Поверните ключ в положение ON/RUN (включите зажигание).
Подождите 3 секунды.

*КРАСНЫЙ и ЖЕЛТЫЙ светодиоды часто попеременно поморгают несколько раз.
Затем КРАСНЫЙ и ЖЕЛТЫЙ светодиоды потухнут.*

9



Поверните ключ в положение OFF (выключите зажигание).
Выньте ключ из замка зажигания.

Модуль готов к работе