

Hyundai Equus 2014-2016

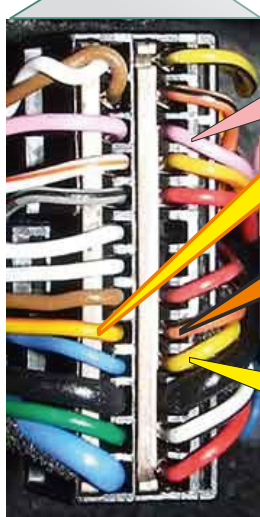
с кнопкой запуска (PTS)



Схема подключения

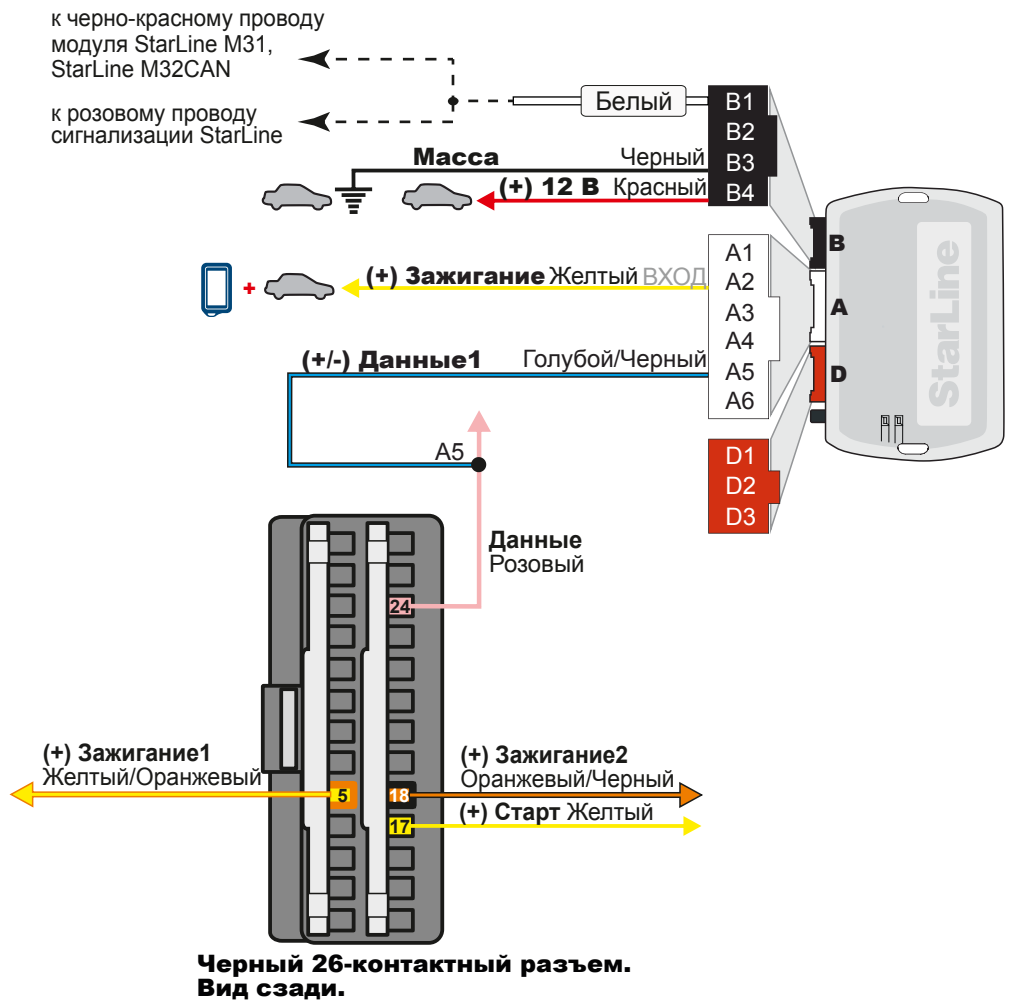


Модуль управления доступен за панелью предохранителей



- Data | Данные Pink | Розовый
- (+) Ignition1 Зажигание1 Yellow/Orange Желтый/Оранжевый
- (+) Ignition2 Зажигание2 Orange/Black Оранжевый/Черный
- (+) Start Старт Yellow | Желтый

Внимание! Подключение запуска производить по силовым проводам. Кнопку запуска (PTS) и педаль тормоза для запуска не использовать.



Внимание! После смены ПО (прошивки) обязательно сделайте сброс на заводские установки

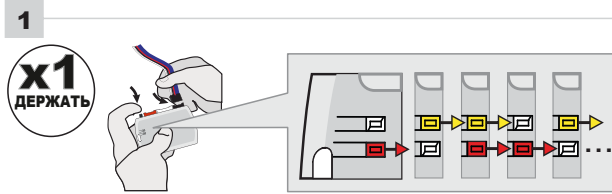
1. Нажмите кнопку программирования;
 2. Подайте питание, светодиоды будут мигать по-очереди;
 3. Отпустите кнопку на красном светодиоде;
 4. Нажмите на кнопку и удерживайте, пока светодиоды не начнут мигать;
 5. Отпустите кнопку и отсоедините питание;
- После этого нужно заново обучить блок на автомобиле.

Федеральная служба поддержки StarLine. 8-800-333-80-30 (по России звонок бесплатный)

Данное руководство по установке носит рекомендательный характер и рассчитано на установку квалифицированными специалистами. Цвета проводов, а также схематика могут меняться в зависимости от года выпуска и комплектации автомобиля. Все подключения необходимо проверять перед установкой. «НПО «СтарЛайн» не несет ответственности за причиненный ущерб автомобилю в случае некорректной установки или невыполнении приведенных выше требований к установке.

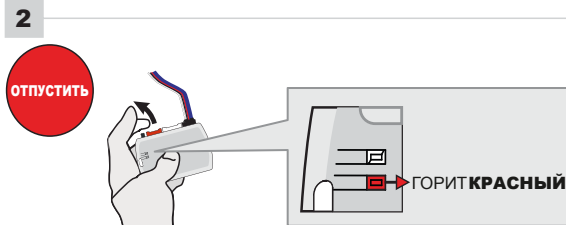
Руководство подготовлено при содействии сотрудников Проекта Фортин-Россия, уполномоченного дистрибьютора компании Fortin Electronic Systems, Канада

Процедура программирования

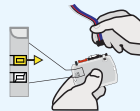


Нажмите и удерживайте кнопку для программирования:
Вставьте разъем на 4 контакта (Data-Link).

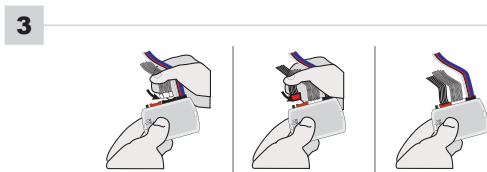
Светодиоды будут поочередно моргать КРАСНЫМ, ЖЁЛТЫМ и КРАСНЫМ/ЖЁЛТЫМ одновременно.



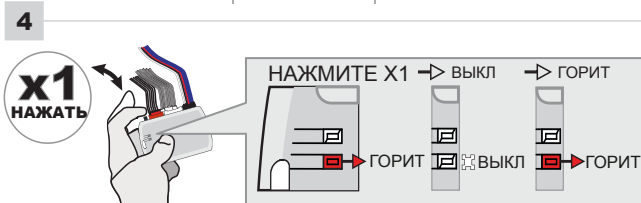
Отпустите кнопку для программирования, когда светодиод загорится КРАСНЫМ.



Если светодиод не горит КРАСНЫМ, отключите 4-контактный разъем (Data-Link) и вернитесь к пункту 1.



Вставьте требуемые оставшиеся разъемы.



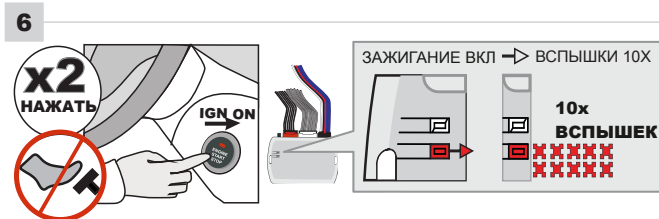
Нажмите и отпустите кнопку для программирования один раз (**1x**).

КРАСНЫЙ светодиод потухнет, потом снова загорится.



Нажмите и отпустите кнопку для программирования шесть раз (**6x**).

КРАСНЫЙ светодиод будет мигать 6 раз каждую секунду.



Не нажимайте на педаль тормоза.
Дважды нажмите на кнопку запуска (PTS), чтобы **включить** зажигание.

КРАСНЫЙ светодиод часто промигает 10x раз.



Нажмите на кнопку запуска (PTS), чтобы **выключить** зажигание.

Модуль готов к работе