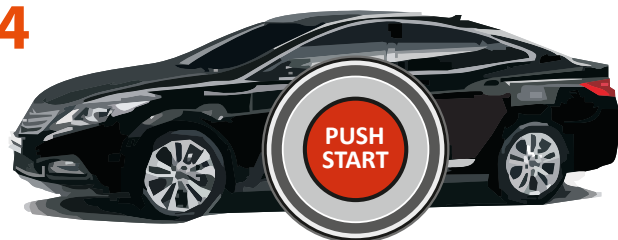


# Hyundai Grandeur 2012–2014

с кнопкой запуска (PTS)



## Схема подключения



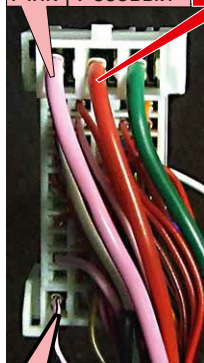
Панель предохранителей

За панелью у левой ноги водителя



(+) Ignition2  
Зажигание2  
Pink | Розовый

(+) Ignition1  
Зажигание1  
Red | Красный



(+) Start | Старт  
Pink/Black  
Розовый/Черный



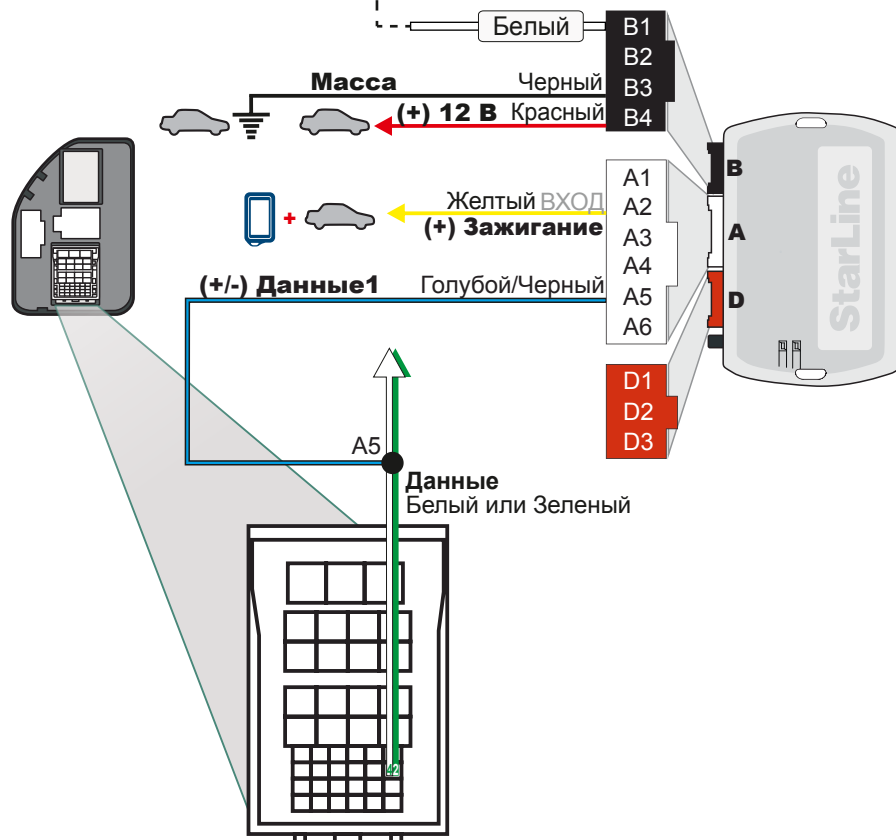
Data | Данные  
White or Green  
Белый или Зеленый



**Внимание!** Подключение запуска производить по силовым проводам. Кнопку запуска (PTS) и педаль тормоза для запуска не использовать.

к черно-красному проводу модуля StarLine M31, StarLine M32CAN

к розовому проводу сигнализации StarLine



Белый 43-контактный разъем. Вид сзади.

**Внимание!** После смены ПО (прошивки) обязательно сделайте сброс на заводские установки

1. Нажмите кнопку программирования;
2. Подайте питание, светодиоды будут мигать по-очереди;
3. Отпустите кнопку на красном светодиоде;
4. Нажмите на кнопку и удерживайте, пока светодиоды не начнут мигать;
5. Отпустите кнопку и отсоедините питание;

После этого нужно заново обучить блок на автомобиле.

Федеральная служба поддержки StarLine. **8-800-333-80-30** (по России звонок бесплатный)

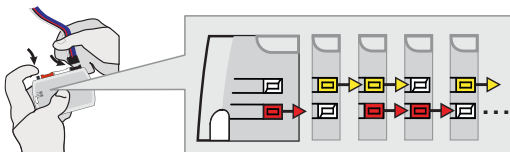
Данное руководство по установке носит рекомендательный характер и рассчитано на установку квалифицированными специалистами. Цвета проводов, а также схематика могут меняться в зависимости от года выпуска и комплектации автомобиля. Все подключения необходимо проверять перед установкой. «НПО «СтарЛайн» не несет ответственности за причиненный ущерб автомобилю в случае некорректной установки или невыполнении приведенных выше требований к установке.

Руководство подготовлено при содействии сотрудников Проекта Фортин-Россия, уполномоченного дистрибьютора компании Fortin Electronic Systems, Канада

## Процедура программирования

1

**x1**  
ДЕРЖАТЬ

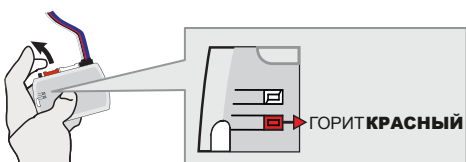


**Нажмите и удерживайте** кнопку для программирования:  
**Вставьте** разъем на 4 контакта (Data-Link).

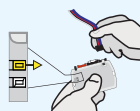
*Светодиоды будут поочередно моргать КРАСНЫМ, ЖЕЛТЫМ и КРАСНЫМ/ЖЕЛТЫМ одновременно.*

2

**ОТПУСТИТЬ**

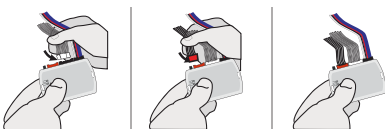


**Отпустите** кнопку для программирования, когда светодиод загорится КРАСНЫМ.



*Если светодиод не горит КРАСНЫМ, отключите 4-контактный разъем (Data-Link) и вернитесь к пункту 1.*

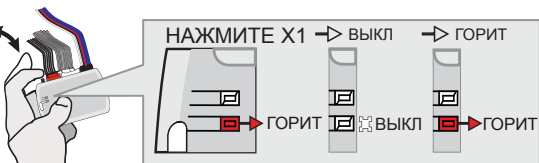
3



**Вставьте** требуемые оставшиеся разъемы.

4

**x1**  
НАЖАТЬ

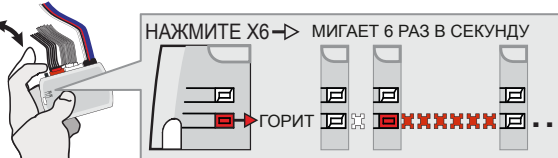


**Нажмите и отпустите** кнопку для программирования один раз (**1x**).

*КРАСНЫЙ светодиод потухнет, потом снова загорится.*

5

**x6**  
НАЖАТЬ

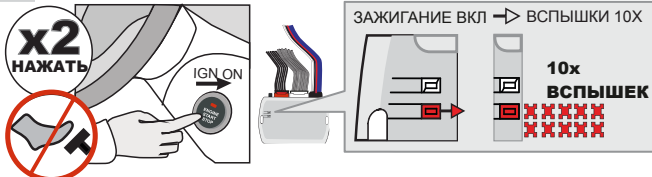


**Нажмите и отпустите** кнопку для программирования шесть раз (**6x**).

*КРАСНЫЙ светодиод будет мигать 6 раз каждую секунду.*

6

**x2**  
НАЖАТЬ



**Не нажимайте** на педаль тормоза.  
**Дважды нажмите** на кнопку запуска (PTS), чтобы **включить** зажигание.

*КРАСНЫЙ светодиод часто промигает 10x раз.*

7

**x1**  
НАЖАТЬ



**Нажмите** на кнопку запуска (PTS), чтобы **выключить** зажигание.

**Модуль готов к работе**